

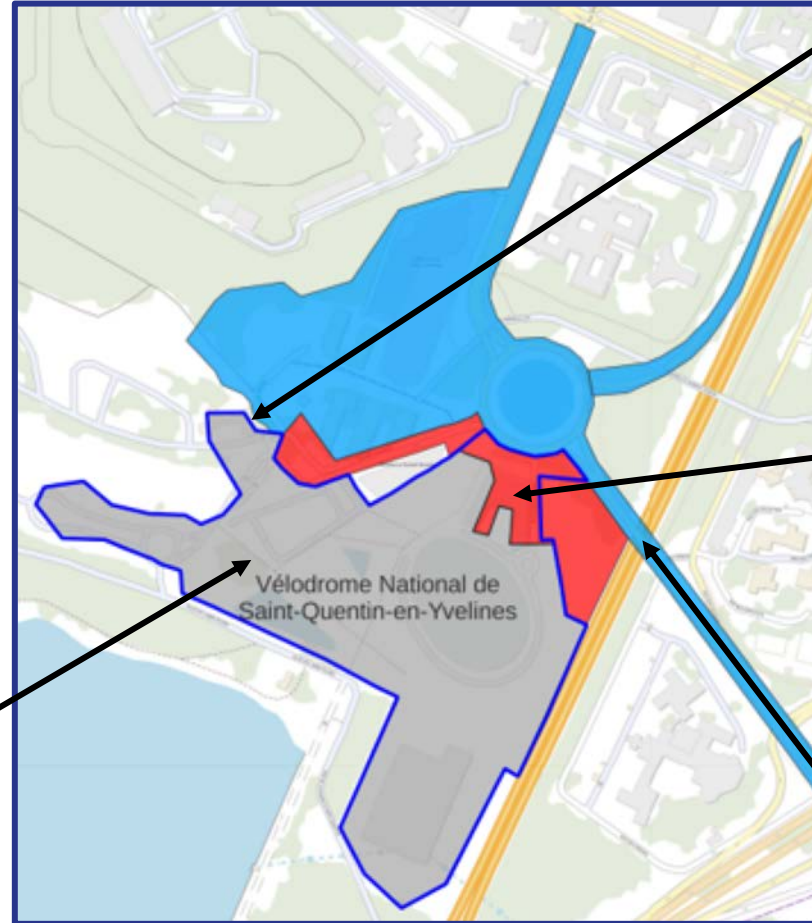


JEUX OLYMPIQUES : LES DISPOSITIFS DE DESSERTE A SQY



Explication des périmètres

>>> Les périmètres sont actifs uniquement pendant les jours d'épreuve



Périmètre SILT
(Sécurité Intérieur et Lutte contre le Terrorisme)

Périmètre situé à proximité immédiate des sites, accolé au périmètre Paris 2024. Accès autorisé uniquement pour les spectateurs munis de billets et les personnes accréditées.



Périmètre d'interdiction de circulation motorisée

Accès motorisé interdit, sauf autorisations spécifiques. Accès piétons, vélos, trottinettes autorisé sans justificatif.



Périmètre de circulation motorisée réglementée

Accès autorisé sous justification d'un motif légitime et après contrôle par les forces de l'ordre. Accès piétons, vélos, trottinettes autorisé sans justificatif. Cette zone vise à réduire les flux de passage des véhicules motorisés.



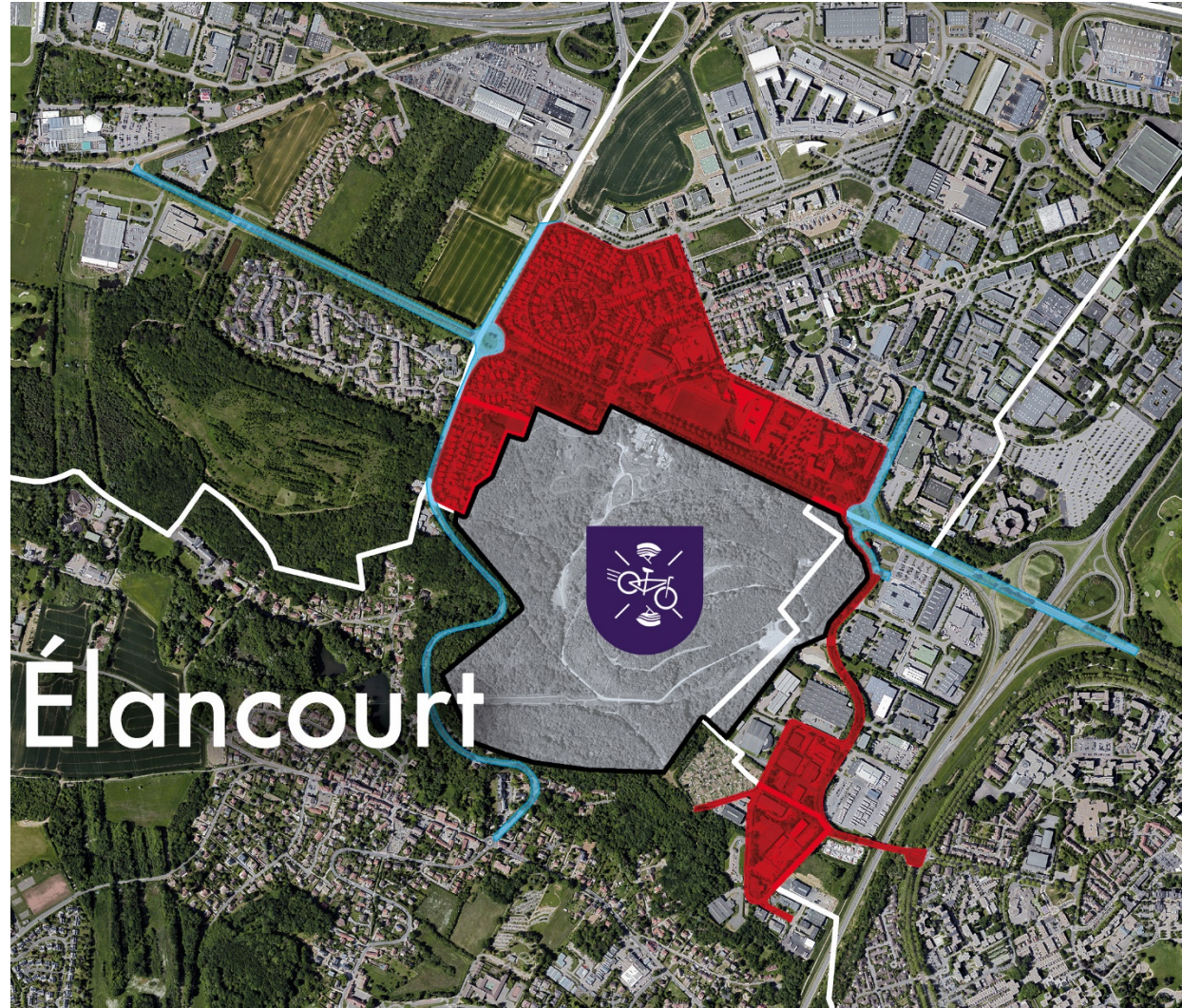
Périmètre Paris 2024

Accès autorisé aux personnes accréditées



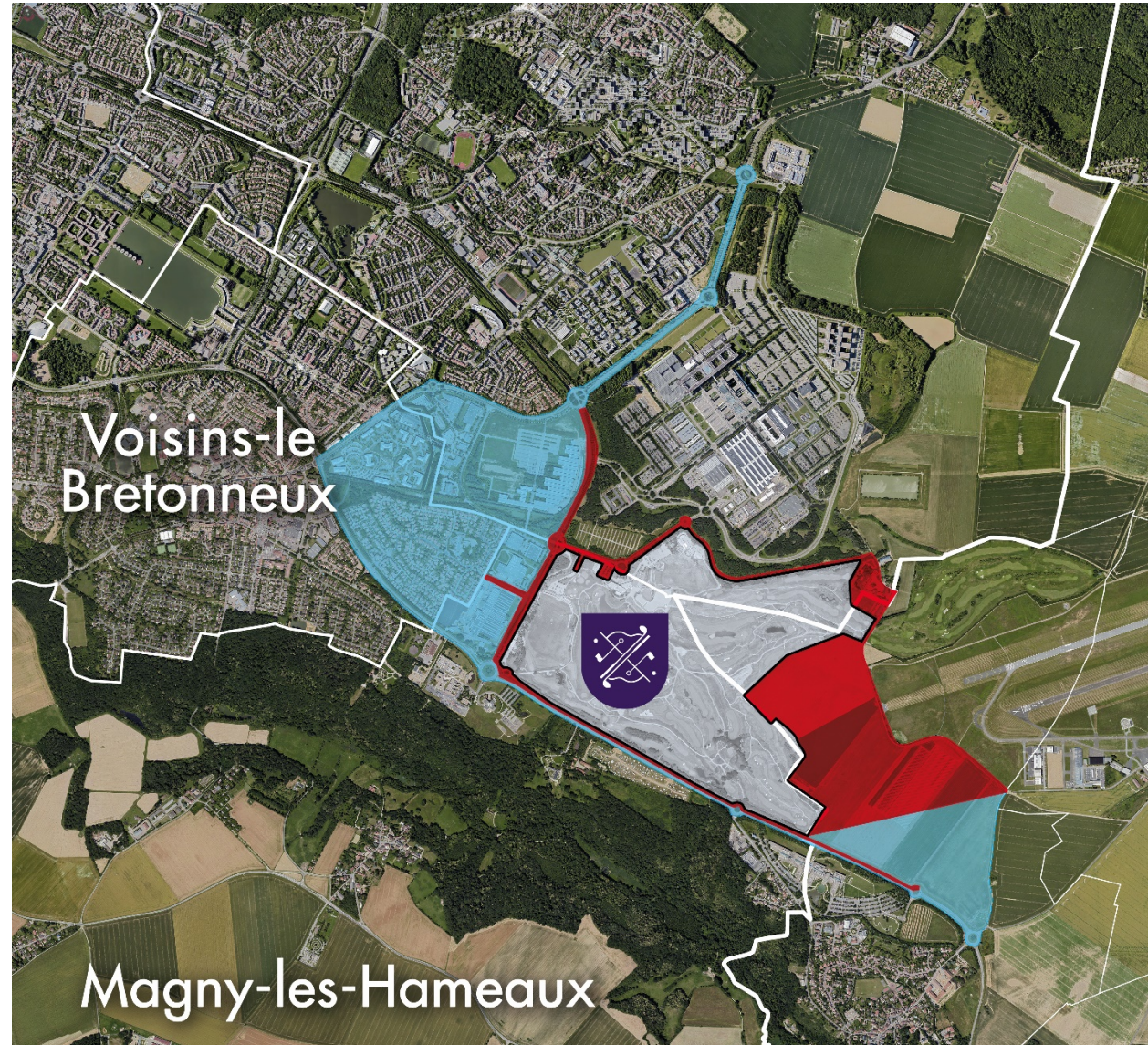
La Colline d'Elancourt

- Pour rappel, les épreuves de VTT auront lieu **le dimanche 28 juillet et le lundi 29 juillet**
- Plusieurs secteurs impactés :
 - Zone d'activité des Bruyères
 - La Clef Saint Pierre



Le Golf National

- Pour rappel, les épreuves auront lieu
 - Du jeudi 1^{er} août au dimanche 4 août
 - Du mercredi 7 août au samedi 10 août
- Plusieurs secteurs sont impactés :
 - Une partie de l'avenue de l'Europe
 - Rue des Frères Farman



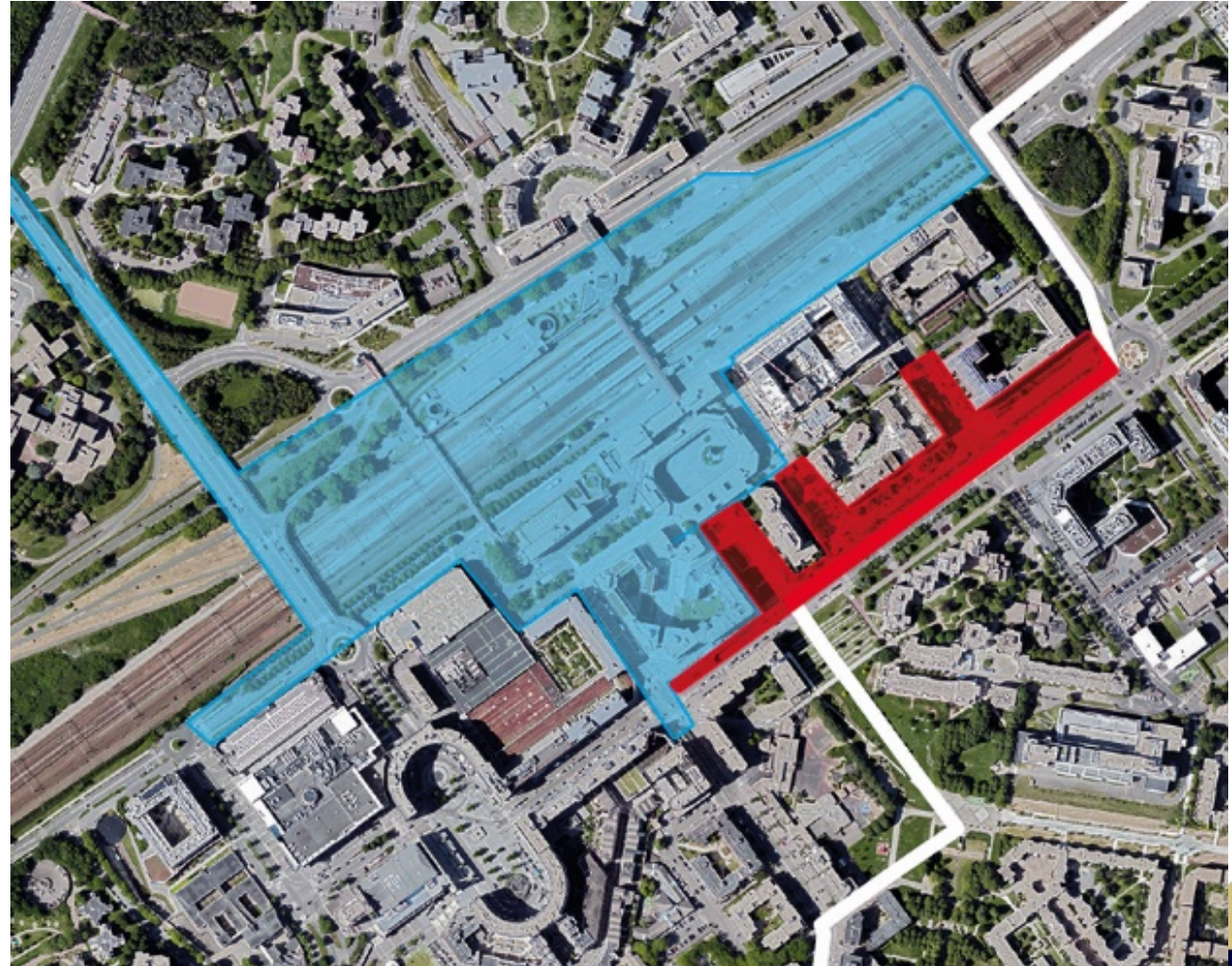
Le Vélodrome National

- Pour rappel, les épreuves ont lieu :
 - **BMX : Jeudi 1^{er} août et vendredi 2 août**
 - **Cyclisme : Du lundi 5 août au dimanche 11 août**
- Les zones impactées à proximité du Vélodrome sont :
 - Rue Jean Pierre Timbaud
 - La bretelle de l'A12

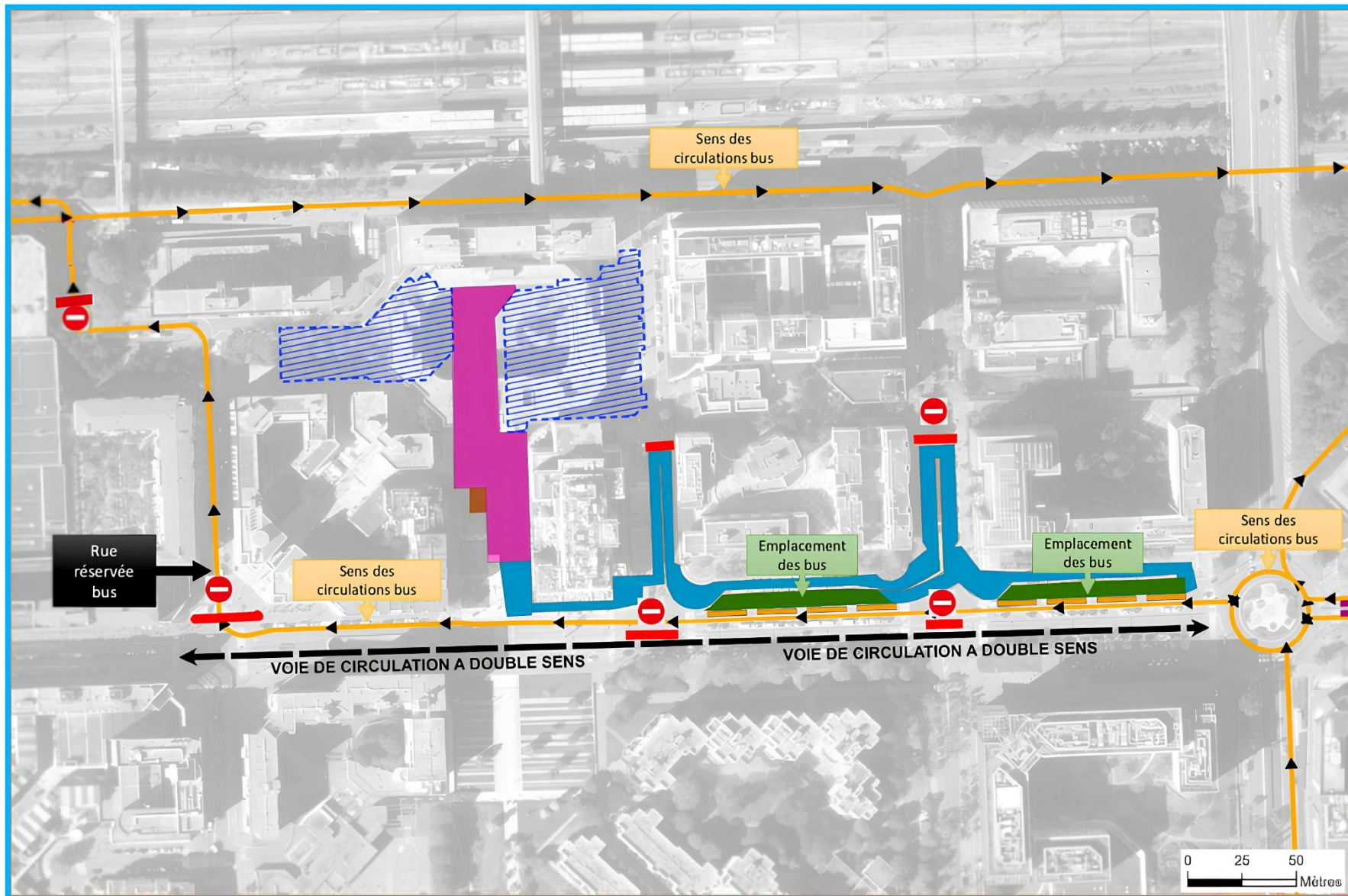


La gare de SQY – Montigny-le-Bretonneux

- Le dispositif sera actif pendant toute la durée des Jeux
- Circulation sur la RD 10 possible, mais en 2x1 voie
- Circulation sur l'avenue du Centre possible, mais en 2x1 voie
- Organisation spécifique des flux à l'intérieur du bâtiment-voyageurs :
 - Configuration Colline (28-29 juillet)
 - Configuration JO (les autres jours)
 - Coordination étroite avec la SNCF



La gare de SQY – Montigny-le-Bretonneux

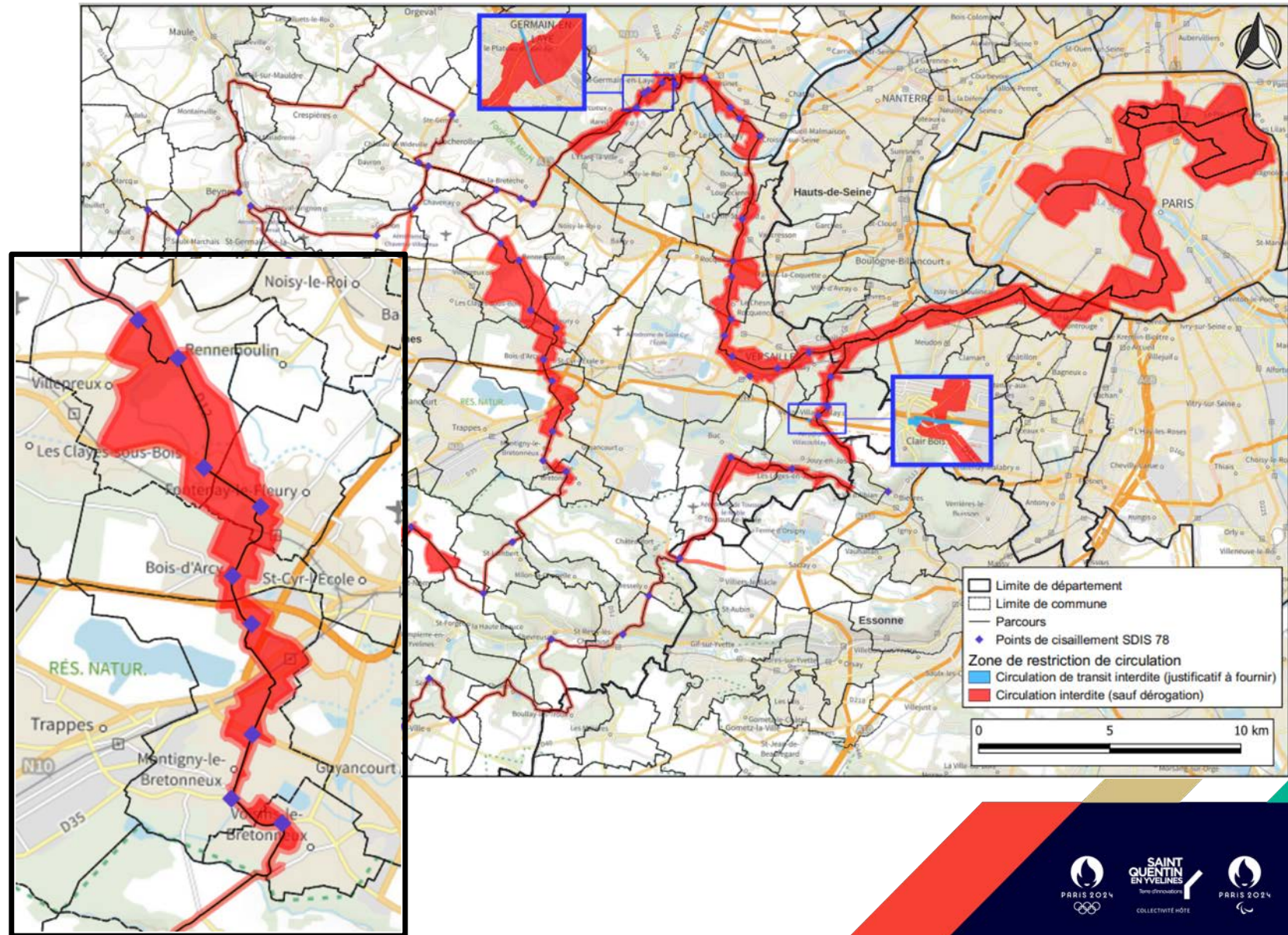


Le cyclisme sur route hommes

- Pour rappel, l'épreuve a lieu le **samedi 3 août de 11h à 18h15**

>>> Les routes sont fermées 2h avant et 1h après

- Plusieurs communes sont impactées

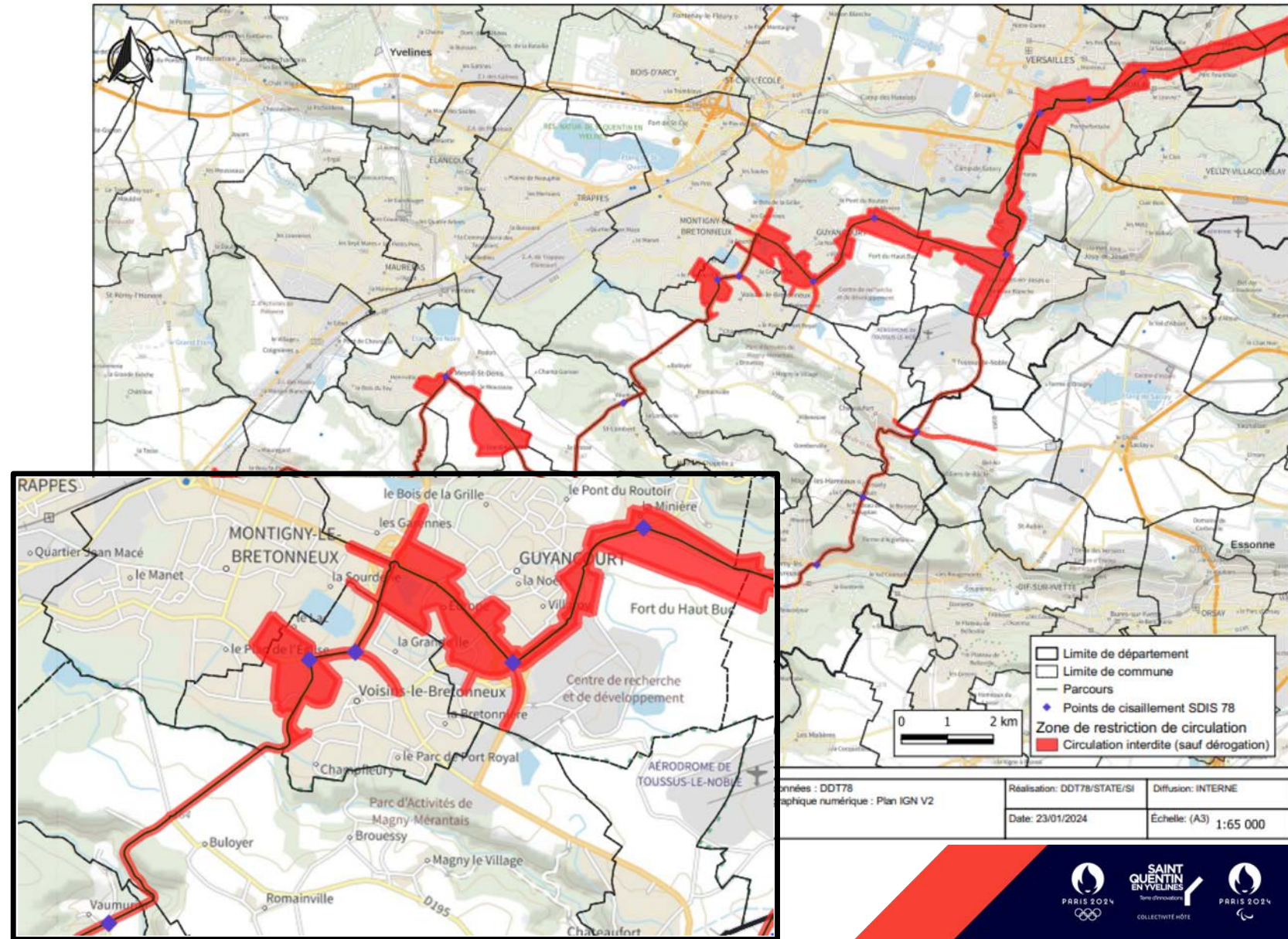


Le cyclisme sur route femmes

- Pour rappel, l'épreuve a lieu le **dimanche 4 août de 14h à 18h15**

>>> Les routes sont fermées 2h avant et 1h après le passage des cyclistes

- Plusieurs communes sont impactées



Les autres axes routiers

- Pendant la période des JOP, des voies seront dédiées aux accrédités
 - >>> L'ensemble des routes sont accessibles aux autres utilisateurs
- Au niveau de Versailles, des routes seront impactées pendant toute la durée des Jeux dont
 - La RD10 dans les deux sens de circulation
 - L'éco-station bus de Versailles-Chantiers
- Pour rappel, les périmètres autour des sites olympiques, notamment à Paris, sont consultables sur <https://www.prefecturedepolice.interieur.gouv.fr/perimetresJOP>
- Une carte interactive a été créée répertoriant les impacts sur les routes et les transports en commun
<https://anticiperlesjeux.gouv.fr/je-minforme/carte-interactive-impacts-routes-transports-paris-ile-france>

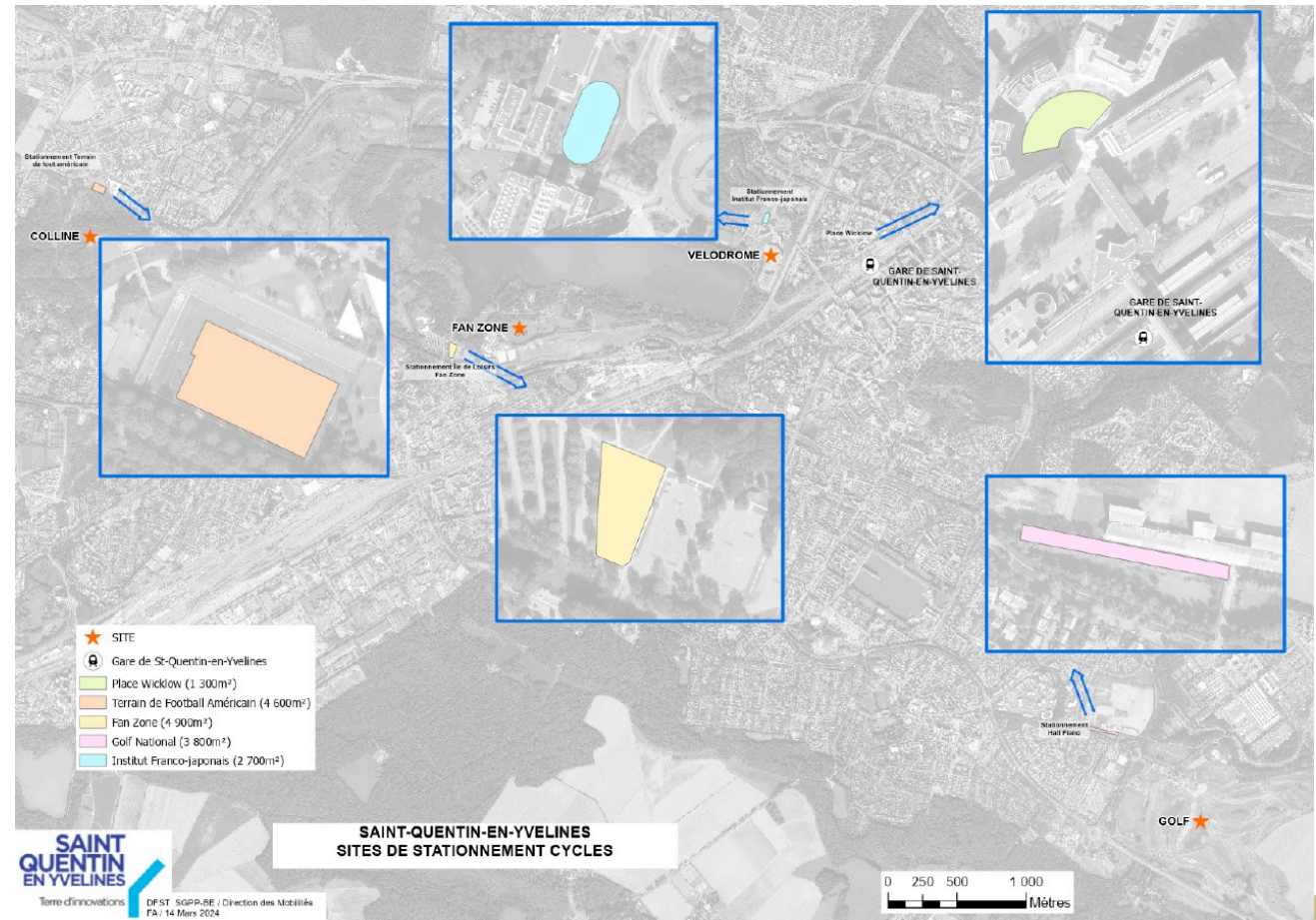
Mobilités douces : Veligo Location

- Les vélos peuvent circuler dans les zones de restriction automobile.
- Habituellement, Veligo Location propose la location longue durée (6 mois minimum) de 20 000 VAE.
- **Pendant les JOP, mise en place d'une offre spéciale par IDFM :**
 - 1500 vélos supplémentaires
 - Location d'un mois possible entre 53,90 et 59,90 €/mois (selon l'assurance choisie)
 - Commande avant le 30 juin



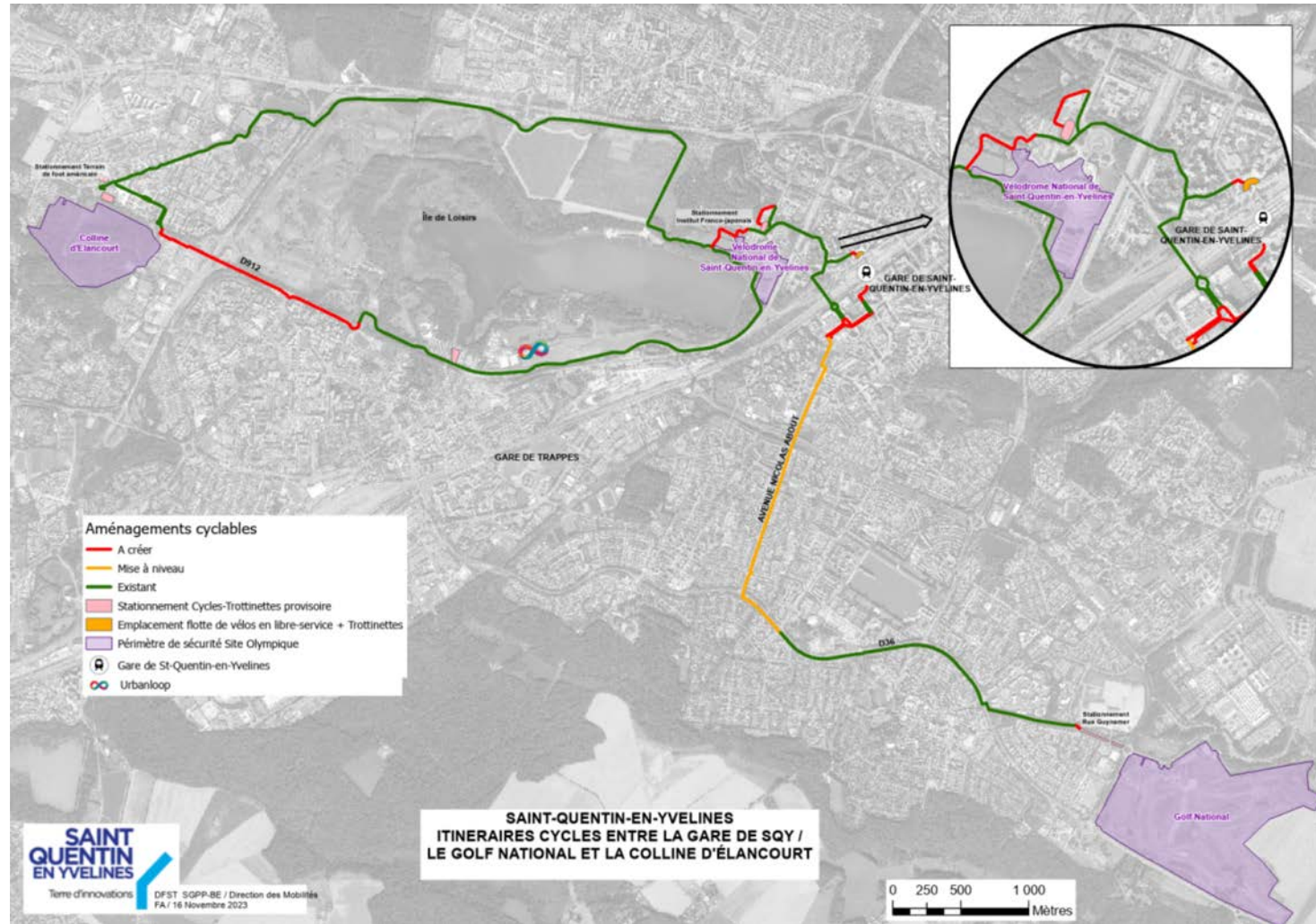
Mobilités douces : un service provisoire de vélos en libre service par SQY

- Mise en œuvre pendant la quinzaine olympique à destination des spectateurs olympiques et de la fan zone
- Plusieurs zones de stationnement à proximité des sites olympiques et de la fan zone
 - >> Variation des jours d'ouverture des stations en fonction des jours des épreuves
- En fonction des jours, **entre 400 et 650 vélos** seront déployés pendant cette période par l'agglomération.



Mobilités douces - Les JOP, accélérateurs du Schéma Directeur Cyclable

- SDC de SQY validé en juillet 2021
- De nombreux tronçons ont déjà été livrés ou le seront avant l'été 2024
 - Création de piste sur la RD912, entre la colline d'Elancourt et l'entrée principale de l'Île de Loisirs
 - Création de pistes complémentaires au niveau du Vélodrome
 - Remise à niveau de l'avenue Nicolas About



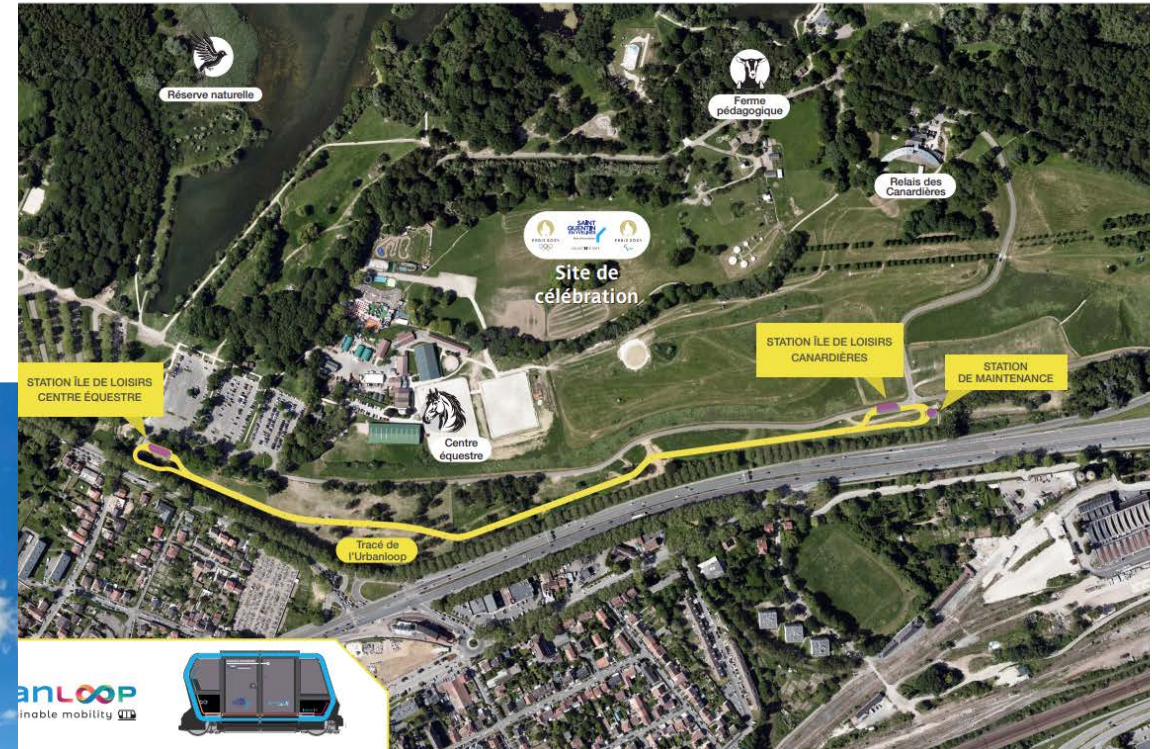
Les parkings à destination des spectateurs olympiques

- Communication vers parkings via le site d'IDFM, avec rabattement vers navettes spectateurs ou transport en commun
- Nécessité de réservation préalable.
- **A SQY, 3 parkings proposés :**
 - Pour le parking Bièvre : 750 places sur un total de 1096
 - Pour le parking Relais Jean Bertin : 300 places sur un total de 510
 - Pour le parking Relais de La Verrière : 450 places sur un total de 914
- Tarifs publics inchangés, sauf pour Bièvre où sera créé un forfait JOP de 10 € pour une durée inférieure à 12h.



Urbanloop, une expérimentation qui dessert la fan zone

- Les travaux sont terminés et les essais sont en cours
- Mise en service fin mai/début juin
- Desserte de la fan zone, puis expérimentation pendant 17 mois
- Projet intégré à la Vitrine de l'Innovation mise en place par la DGITM (délégations, partenariat avec les Echos, etc.)



[Vidéo des essais](#)



Desserte du Site de Célébration de SQY



En **bus**, grâce aux **lignes régulières qui desservent l'arrêt IDL Centre Equestre** depuis l'Est ou l'Ouest du territoire, notamment depuis la gare de SQY-Montigny (lignes N, U, RERC, TER Centre) ou Plaisir-Grignon (ligne N)

5110 **5133**
100 **78**



Avec **Urbanloop**, à l'intérieur du site



A **ped**, notamment depuis la gare de Trappes (lignes N et U)



En **voiture**



En **trottinette électrique en libre service** depuis la station de la Place Wicklow (gare de SQY-Montigny) ou les autres stations du réseau (1000 à 1500 trottinettes déployées sur la période / 320 stations)

En **vélo électrique en libre service** depuis la station de la Place Wicklow ou les autres sites Olympiques lorsqu'ils accueilleront des épreuves (400 à 650 vélos déployés sur la période / 5 stations)

⇒ **Application paramétrée pour 'forcer' les usagers à prendre des itinéraires précis, jalonnés et sécurisés**

En **trottinette ou vélo personnel**

⇒ **Zone de stationnement de 4 900 m² pour tous les modes actifs à proximité du Centre de célébration**



Pour rester informé

- Vous pouvez retrouver l'ensemble des informations relatives aux Jeux à destination des entreprises sur l'espace dédié www.sqyetlesjeux.fr/entreprises
- Pour ne rien manquer et suivre l'actualité, abonnez-vous à la newsletter : <https://sqyetlesjeux.fr/newsletter>
- Une adresse unique : entreprises@sqyetlesjeux.fr